

青春？」



# 中尾秀明 絵画展

宇部市文化会館

第3展示室

S58.5/21土22日23月24日

9:00~19:00

(1981)

「建築」を本業としているせいか、キャンパスに向っている時でも常に頭の中にあるのは「空間」という概念です。対象物の表現にとどまらず、それが空間の中に占めている位置とか、バランス、プロポーション、といった建築的な尺度が頭から離れず、何とかして空間の奥行きや拡がり表現したいと思うのです。私は建築の世界に入って既に20年、しかし絵を本格的に始めたのはもう25年も前の事です。という事はやはり、今の私の仕事や生活の背骨を形成しているのは、「絵の世界」ではないのだろうか、とふと思う事があるのです。

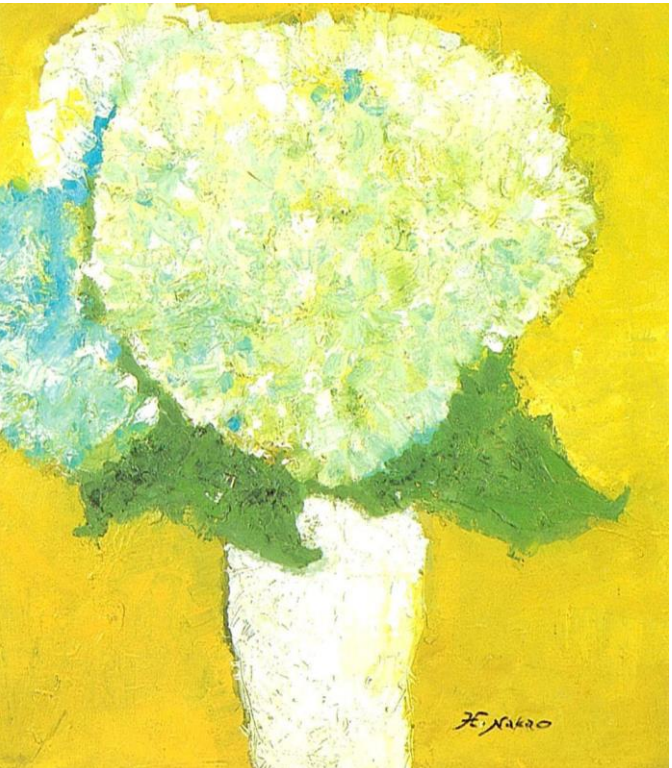
建築は芸術の中でも、特に社会性・経済性・技術性のウエイトの高い芸術に属しますが、一方、絵画は、真に自己の表現・描象……という極めてプリミティヴな精神活動だといえます。自己との闘いという、自由で、大きな世界での闘いです。闘い……というところ少々大袈裟ですが、どんな芸術にしろ、創作し表現する者にとって、その過程での苛悶や迷い……といった心の振幅はつきもののようです。

私は今、「宇部興産ビル」の建築に携わっていますが、これは村野藤吾先生の設計になるもので、先生の現場での仕事振りに接し、一つの作品の完成に向けての制作・表現の過程を見るにつけ、20歳の長老ながら、何と若々しい喜びと苦渋に満ちた心の緊張だろうかと感心しつつながめています。本当をいうと、芸術活動の舞台裏というものは見ない方がい

いのかもしれませんが、少く共私の眼には、その舞台裏にこそ、本当の心の昂り……芸術の原点を見る気がいたします。

今回発表の私の作品は、結果的には最近二年の新しい作品ばかりになってしまいました。二〇代、二〇代の頃の作品は、何故かためらってしまいました。私自身の心の世界では、あの頃の自己表現……若い苦悩にまみれて取組んだ、50号、100号のアブストラフトな作品の方にかなり執着を保持てはいるのですが、一方では、その頃の熱情は心の中にしまつておいた方がいいのかな……といった少々大人びた照れが生じてきた事も事実です。

実を云うと、あと半月で私の80代が終ろうとしているのです……大いなる感傷をこめて!!



花 F10

## 作品リスト

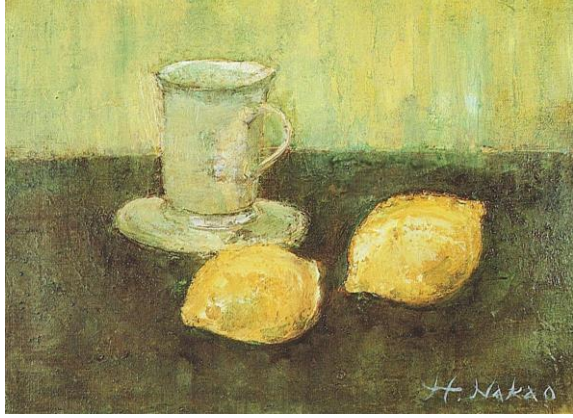
- |                         |                           |                           |
|-------------------------|---------------------------|---------------------------|
| 1. さざえ……………(F4)         | 18. ノートルダム寺院……………(F8)     | 35. 白いバラ……………(F4)         |
| 2. 青いランプ……………(F8)       | 19. 青海島 岩場……………(F15)      | 36. アナムールの城跡……………(F8)     |
| 3. ティーカップとレモン……………(F4)  | 20. 百合の花……………(F10)        | 37. ドルマバチエ宮殿……………(F4)     |
| 4. プリンセス・アイランド……………(F8) | 21. 山陰海岸……………(F4)         | 38. イスタンブール大学の門……………(F10) |
| 5. 紫 陽 花……………(F10)      | 22. 貝のある静物……………(F6)       | 39. 白いドライフラワー……………(F6)    |
| 6. 花……………(F10)          | 23. ボスフォラスの港……………(F8)     | 40. 黄と赤の花……………(F8)        |
| 7. 青いアジサイ……………(F6)      | 24. サビエル聖堂……………(F10)      | 41. ウシュクダルの家並……………(F8)    |
| 8. 皿の上の魚……………(F4)       | 25. 劇場跡……………(F8)          | 42. カボチャとピーマン……………(SM)    |
| 9. 枯 花……………(F8)         | 26. 丘の上のイスタンブール……………(F10) | 43. 関門遠望……………(F6)         |
| 10. バ ラ……………(F4)        | 27. 女座像……………(F20)         | 44. ルメーリ・ヒサール……………(F6)    |
| 11. ポピー……………(F4)        | 28. 関門夕景……………(F6)         | 45. 緑色のランプ……………(F6)       |
| 12. 岩 場……………(F8)        | 29. 黄色のランプ……………(F10)      | 46. あじさい……………(F8)         |
| 13. 筍……………(F6)          | 30. カラーの花……………(F15)       | 47. りんどう……………(F6)         |
| 14. 猫 柳……………(F8)        | 31. 壺……………(F8)            | 48. アテネの裏通り……………(F10)     |
| 15. 教 会……………(F6)        | 32. ルメーリ・ヒサール……………(F4)    | 49. 水差しのある静物……………(F8)     |
| 16. バ ラ……………(SM)        | 33. 葉鶏頭……………(F15)         | 50. 菊……………(F10)           |
| 17. 皿の上の蟹……………(F10)     | 34. 白い壺の一輪の花……………(F4)     | 51. モスクの街……………(F10)       |



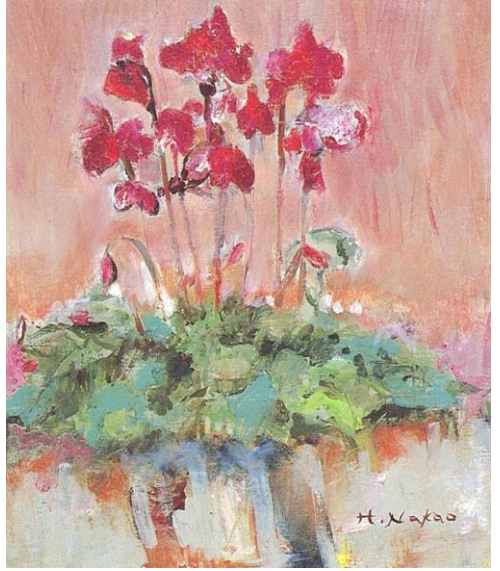
シン SM



ティーカップとレモン F4



シクラメン F8



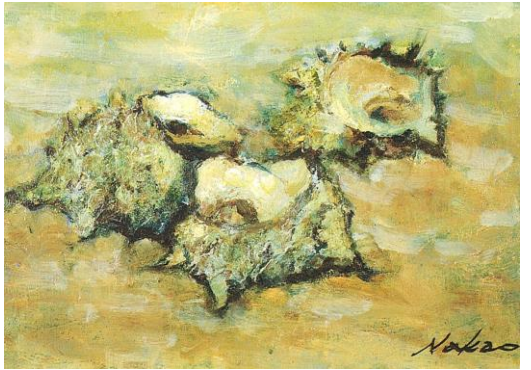
黄と赤の花 F8



ノートルダム寺院 F8

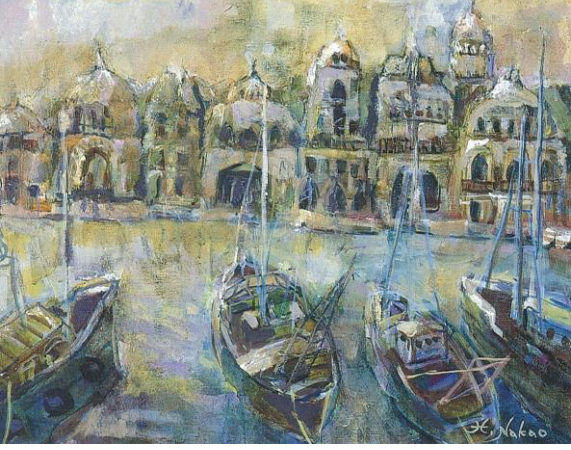


サザエ F4

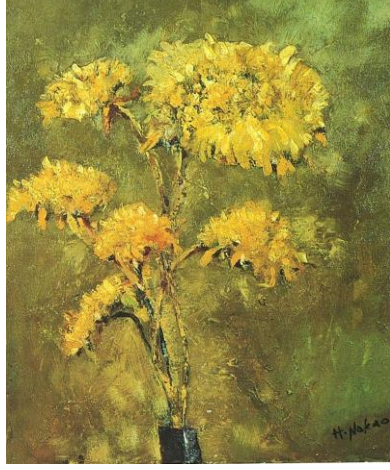




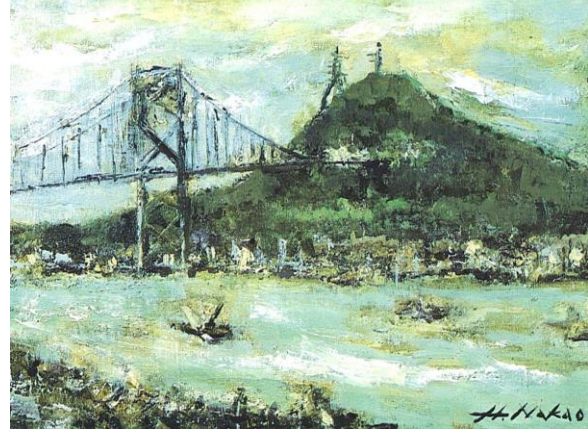
港 F15



枯花 F8



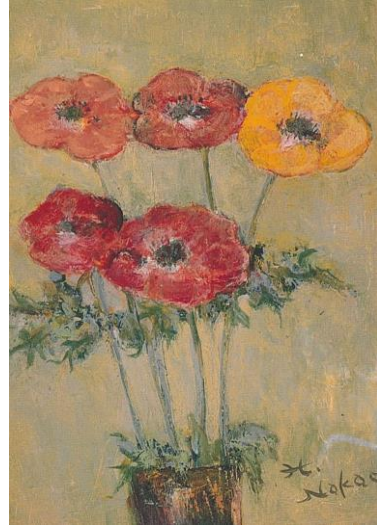
関門海峡 F4



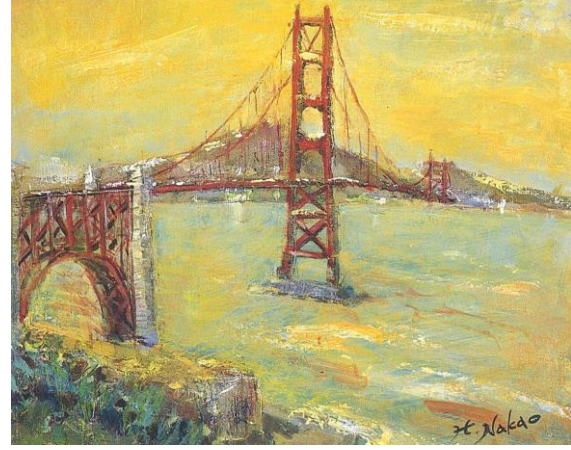
紅バラ F6



ポピー F6



金門橋夕景 F8

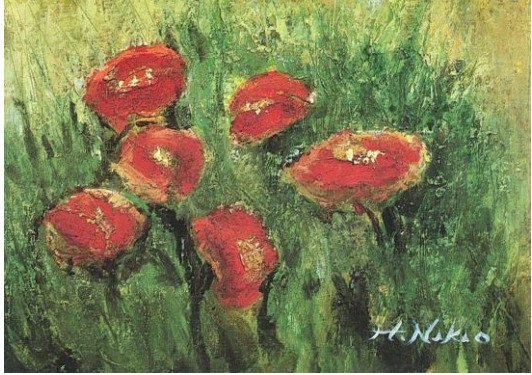




波 F6



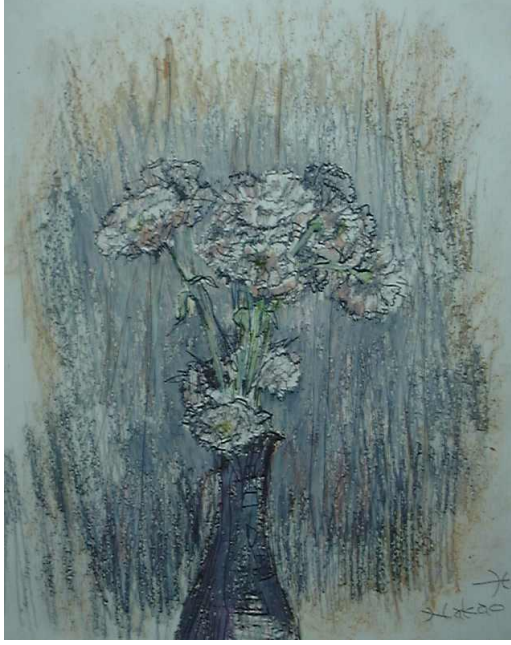
ポピー F4



筍 F9



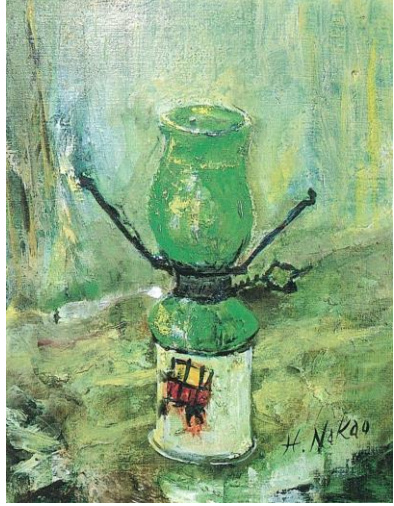
カーネーション 水彩



白トリアカラー F8

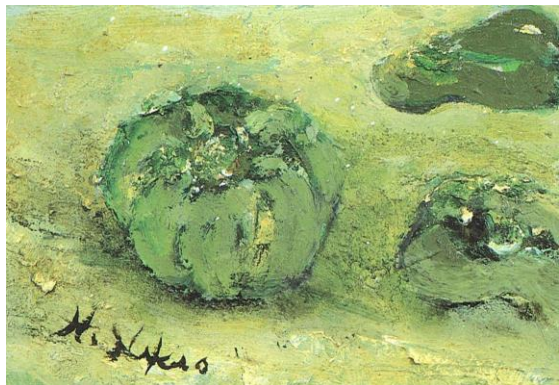


緑色のランプ F9

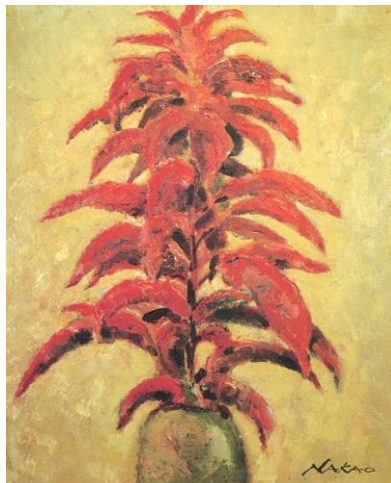




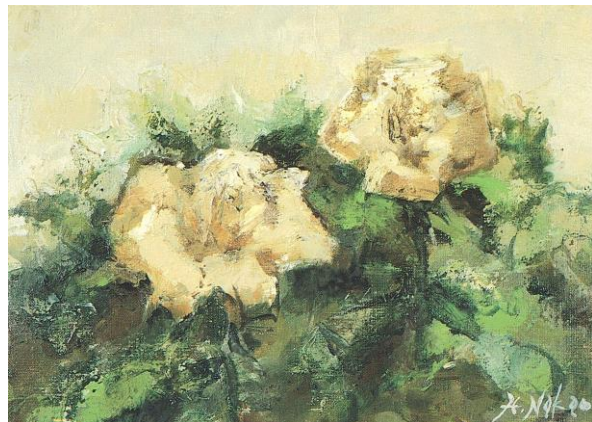
カボチャとピーマン S M



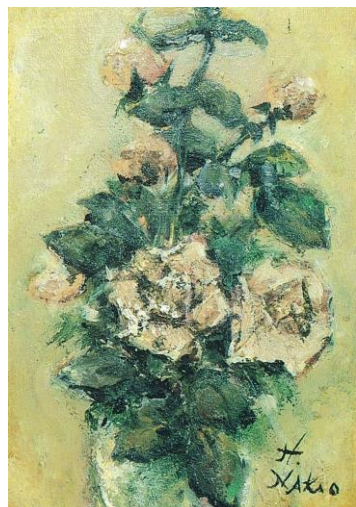
葉鶏頭 F15



白い薔薇 F4



バラ F4



白い壺の一輪の花 F4

